

# WALKER 220 für Stäube

**VORTEILE:**  
Klasse M - IFA/BGIA Filter &  
+ manueller Filterabrüttler!

- + Chemie- und Pharmaindustrie
- + Textilverarbeitung
- + Elektronikbranche
- + Lebensmittelindustrie
- + und weitere Bereiche



+Beseitigt über optionalen Absolutfilter H-14 bis zu 99,999% Verarbeitungsstäube, welche die Qualität des Endprodukts beeinträchtigen können!

## + Technische Daten

**Artikelnummer:** WK-220

Leistung: 2,2 kW

Anschlussspannung: 400 V / 50-60 Hz

**Unterdruck max.:** 250 mBar

Unterdruck b. Dauereinsatz max.: 210 mBar

Luftmenge max.: 320 m<sup>3</sup>/Std.

Ansaugöffnung Ø: 80 mm

Schalldruckpegel – (EN ISO 3744): 69 dB(A)

**Sammelbehälter:** 50 Liter

Maße (LxBxH): 750 x 500 x 1.600 mm

Gewicht: 90 kg

**Hauptfilter:** Taschenfilter (Art.-Nr. WK-220-01)

Filterklasse: M - IFA/BGIA

Filterfläche: 2,4 m<sup>2</sup>

Abreinigung: manuell



Der Walker 220, der in Produktionslinien direkt eingesetzt werden kann, beseitigt über den optional erhältlichen Absolutfilter (H-14 bis zu 99,999%) Verarbeitungstäube, die die Qualität des Endprodukts beeinträchtigen können.

Die Rückgewinnung von Medikamenten- und Chemikalienpulvern oder Stäuben aus Laserprozessen ist nur eine der zahlreichen Spezialanwendungen des Walker 220. Eine reichhaltige Palette an Zubehör ermöglicht eine individuelle Anpassung des Industriesaugers an die realen Bedürfnisse im Arbeitsbetrieb.

## Saugstark bei der Verarbeitung von:

- + Gummi
- + Kunststoff
- + Textilien
- + Verpackungen
- + Glas/Keramik
- + weiteren Materialien



## + Optionales Zubehör und weitere Filter

**Starter KIT 50 Ø**

- 3 m flexibler Schlauch
  - 1 Schlitzdüse
  - 2 Gummi-Manschetten
- Art.-Nr. KIT-ST-50



**Nass- und Trocken KIT 50 Ø**

- 3 m flexibler Schlauch
  - 1 Handgriff für 2 Bodendüsen
  - 1 Bodendüse mit Gummilippe
  - 1 Bodendüse mit Borsten
  - 1 Schlitzdüse, 1 Rundbürste
- Art.-Nr. KIT-WD-50



**Verbindungs-Adapter**

- für Schlauchset, 80/50 mm,
  - verzinkter Stahl
- Art.-Nr. VA-003

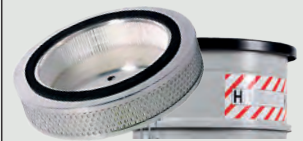


**PTFE Membranfilter 3,8 m<sup>2</sup>**  
(Klasse M EN 60335-2-69)  
Art.-Nr. WK-220-02



**H14 HEPA-Filter 2,8 m<sup>2</sup>**  
(Klasse M EN 1822-5)

- Art.-Nr. WK-220-03
- Bei Erstbestellung mit Adapter:  
Art.-Nr.: WK-220-04



**Schwimmer**

- zur Füllstandskontrolle bei
  - großen Mengen Flüssigkeiten
- Art.-Nr. SCW-01



**Wir freuen uns über Ihr Interesse und beraten Sie gerne persönlich:**

AirMex GmbH Niederlassung Süd | Kufsteiner Straße 124e | D-83064 Raubling

Tel.: 0049 (0)8035 96469-72 | Fax: 0049 (0)8031 88718-94 | Email: info@airmex.org

AirMex Niederlassung Nord | Hafengeweg 12 | D-59192 Bergkamen



**Klicken Sie uns an...**

[www.airmex-absauganlagen.de](http://www.airmex-absauganlagen.de)